

# HC-PRO

Stress Checker for Professional

目には見えないストレス・緊張度を可視化。



 GOOD DESIGN  
AWARD 2019



IC免許証で本人確認



親指をセンサーに触れて  
心拍数を計測

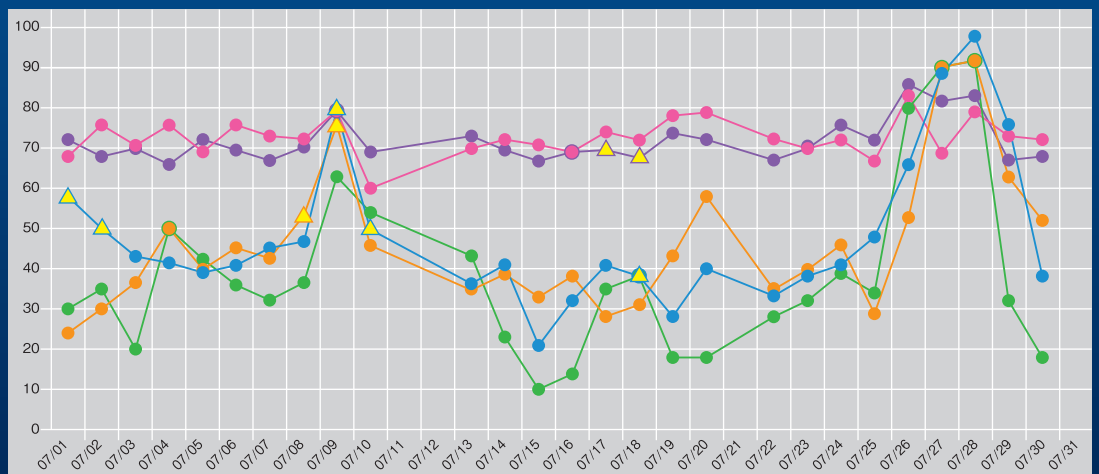


手のサイズに関わらず  
安定した測定が可能

毎日の健康状態を  
クラウドで管理

-  ストレス
-  緊張度
-  HRV
-  心拍
-  HC-PRO判定

※1カ月の変動データ



## 主な仕様

● 形状寸法・重量(本体)	奥行き外観寸法：266.5mm×248.6mm×120mm(幅×奥行き×高さ) 液晶モニタ：4.3inch 本体重量：約1,300g(ロール紙除く) 250mm×幅265mm ×高さ120mm 重量 1500g
● 電源スイッチ	あり
● 電源	ACアダプタ入力 AC100~240V、DC12V 5A
● 消費電力	60W(ACアダプタ最大電力)
● 使用環境	+10℃~+40℃(90%RH以下結露なき事)
● 保存環境	-10℃~+50℃(90%RH以下結露なき事)
● バイタルデータ測定方法	ECGセンシング方式
● 印字機能	感熱紙へ印字(指定ロール紙)
● 表示方式	測定器動作状態と測定結果を画面に表示
● 測定結果(表示)	心拍、ストレス値、緊張度、心拍変動、心臓年齢 但し、クイック測定モードでは心臓年齢の結果は非表示
● 測定結果(印字)	測定結果、信頼感度、使用回数、免許証更新日までの残日数を印字
● 計測時間	心拍30拍
● 測定結果表示時間	約10秒
● 使用電池(内蔵)	CR2032×1
● 電池寿命	約5年(使用環境により変化)
● 用紙のカット方式	オートカッター(パーシャル等、カットモード選択可能)
● 測定時のロール紙の使用量	ロング設定 / ショート設定
● ロール紙サイズ	用紙幅58mm ロール径最大50mm
● 使用可能なロール紙	サーマル用紙(シールタイプロール紙非対応)

本体価格 (HC-PRO本体) **197,780円** ロール紙…3,080円 送料…1,100円

維持費 (保守費用) 13,200円/年  
オプション (Karte-PRO) 10,560円/年  
(HC-WEB※1) 13,200円/年

※1 HC-WEBを利用するためにはKarte-PROのお申し込みが必要となります(10,560円/年)  
※記載の価格は全て消費税込です。

Design : Atsushi Onuma



●本カタログに掲載しております価格には配送設置・工事・接続調整などの費用は含まれておりません。●このカタログの内容は 2022年5月現在のものです。仕様、価格、デザインなどは、予告なしに変更することがあります。●写真は印刷のため商品の色と多少異なる場合があります。

**TD 東海電子株式会社**  
www.tokai-denshi.co.jp

[本社] 〒419-0201 静岡県富士市厚原247-15 TEL:0545-67-8988  
[営業所] 札幌・仙台・東京・静岡・名古屋・大阪・広島・福岡

### 【製品に関するお問い合わせ】

E-mail : info@tokai-denshi.co.jp  
TEL : 一般事業者、その他のお客様 03-4233-2005  
運輸事業者のお客様 03-4233-2006  
(鉄道、航空、海運業界の方もこちら)

月～金曜日 午前9時～午後5時(土・日・祝日・年末年始を除く)