

2020年6月29日

ALC-Mobile アプリをご利用のお客様

東海電子株式会社

メール送信障害に関するご報告

謹啓

平素は、弊社「ALC-Mobile アプリ」のご利用を賜りまして、誠にありがとうございます。
本日発生しておりますALC-Mobile アプリのメール送信障害につきましてご報告申し上げます。

謹白

記

【影響範囲】

ALC-Mobile アプリをご利用している一部のお客様

【障害内容】

一部のお客様で、ALC-Mobile アプリからの測定結果メールを送信できない。
ALC-Mobile アプリ上で「送信エラー：データの送信に失敗しました。」と表示されてしまう。

【障害発生時刻】

6月29日 5:00~

【障害発生原因】

現在調査中

6月27日に緊急メンテナンスを実施した旧メールサーバーのハード障害が発生し、バックアップ用サーバーに自動的に切り替わりました。その後、一部のお客様にてメールの送信できない現象が発生しております。

~お客様へのお願い~

現在復旧につとめております。

お客様におかれましては、「メールが送信できない」という現象が発生した場合、お手数ではございますが、以下の方法をお試しいただきますようお願いいたします。

- ①ALC-Mobile アプリから測定結果を再送信する（取扱説明書 P53）
- ②送信種別を「Mail」に変更、及びメーラー種別設定を Gmail 等に設定する（取扱説明書 P60、61）

※取扱説明書：ALC-Mobile_Android アプリケーションガイド

https://www.tokai-denshi.co.jp/app/usr/downloads/file/761_20191220143354_download_file.pdf

ご不明な点等ございましたら、問合せ窓口までご連絡をお願いいたします。
この度は多大なるご迷惑をおかけしており誠に申し訳ございません。

本件に関するお問い合わせ先

フリーダイヤル 0120-609-100（立川事業所：サポート担当）

①ALC-Mobileアプリから測定結果の再送信する方法

10. 測定結果の確認、再送信

1 履歴の表示、測定結果の再送信

アルコール測定の結果は、履歴から確認することができます。



ステップ1

「ALC-Mobile」アプリの「メニュー」をタップします。オプションメニューが表示されるので、「履歴」をタップします。

ステップ2

測定した日時とIDが表示されるので、見たい測定結果をタップします。



ステップ3

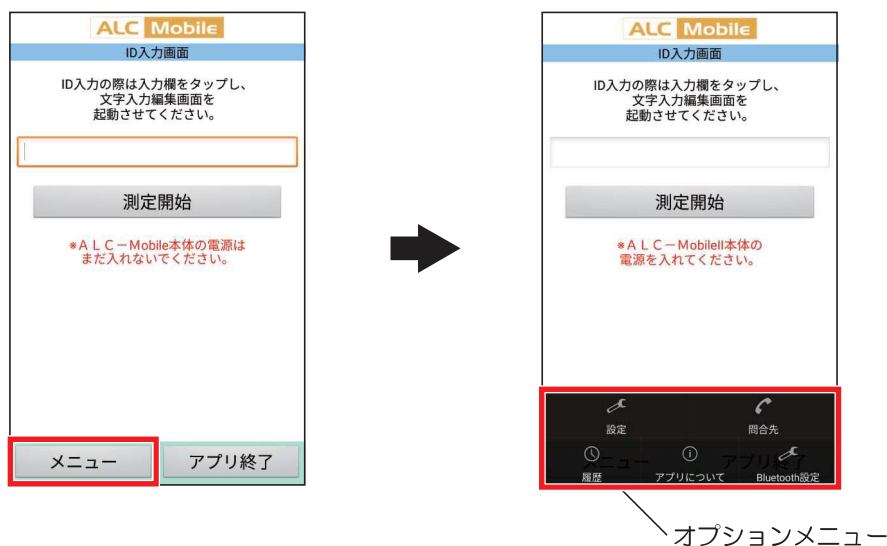
測定結果の詳細が表示されます。スライドすることですべての情報を見ることができます。「送信」をタップすることで、測定結果を再送信することができます。

②送信種別を「Mail」に、メーラー種別設定をGmailに設定する方法

11. その他の機能

オプションメニューの機能

「ALC-Mobile」アプリの「メニュー」をタップすると、オプションメニューが表示されます。

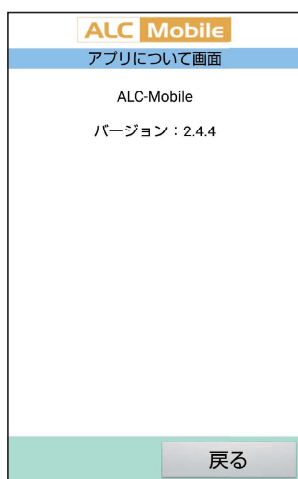


問い合わせメニュー



問い合わせが表示されます。
画面の電話番号、E-mailアドレスをタップすることで、電話、メール送信がおこなえます。

アプリについてメニュー



アプリケーションのバージョンを確認できます。

Bluetooth設定メニュー

校正時に、このメニューを選ぶと、設定メニューを表示することなく携帯電話・タブレットとALC-Mobile Bluetoothのペアリングがおこなえます。

※操作方法については、P73 「13. 校正時のペアリングについて」をご覧ください。

12. 設定画面について

設定メニュー

ALC-Mobile アプリの設定をご使用状況に合わせて変更できます。



1 通信設定

測定結果を送信するための設定です。
送信先のメールアドレスと送信元のメールアドレス（ALC-Mobileアプリをご使用になる携帯電話・タブレット側のメールアドレス）を登録します。

2 Bluetooth設定

測定器と携帯電話・タブレットをBluetoothにて接続（ペアリング）をおこないます。

※Bluetoothを利用した測定器を使用する場合は、通信をおこなう測定器を特定するためにペアリングと呼ばれる作業が必要になります。

3 測定時の設定

使用するカメラの設定や、暗号化設定など測定時のアプリの動きを設定します。

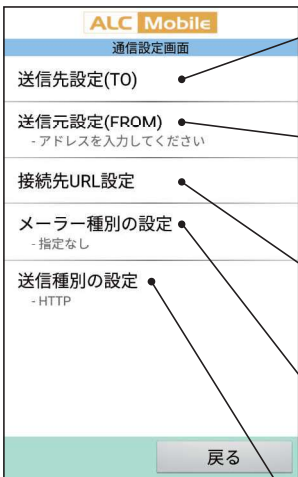
4 その他の設定

測定結果の暗号化や、使用する測定器の選択などを設定します。

12. 設定画面について

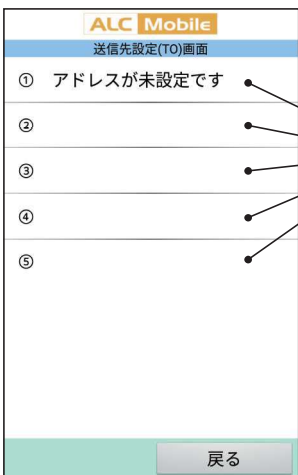
1 通信設定

通信設定では、次の項目が設定できます。



- 1 送信先設定(TO)
測定結果の送信先メールアドレスを入力します。
- 2 送信元設定(FROM)
ご使用になるメールアドレスを選択します。
選択したメールアドレスが表示されます。
- 3 接続先URL設定
送信種別がHTTPの場合に使用するURLです。
※内容は変更しないでください。
- 4 メーラー種別の設定
送信種別がMailの場合に使用します。
※基本的に変更しないでください。
- 5 送信種別の設定
送信種別を選択します。
※推奨はHTTPです。
基本的に変更しないでください。

1 送信先設定(TO)



送信先のメールアドレスを、5か所設定できます。
①～⑤をタップすると表示される、送信先入力画面で登録
できます。

送信先入力画面で設定した名称が表示されます。
入力がない場合は、何も表示されません。

※初期状態では、①には「アドレスが未設定です」と表示
されています。

12. 設定画面について

送信先入力画面



最大 10 文字まで入力がおこなえます。

最大 256 文字まで入力がおこなえます。
「,」で区切って複数のアドレスが入力できます。

例：■■■■@***.**.**.○○○○@***.**.**

1 番目のアドレス

2 番目のアドレス

間に「,」を入れる

タップすることにより、入力した内容が設定されます。

2 送信元設定 (FROM)

送信元のメールアドレスを選択できます。
携帯電話のメールアドレスが入力（1 件のみ）できます。



メール送信時に使用するメールアドレスを表示します。

使用するメールアドレスにチェックが入ります。

タップしてメールアドレスを入力します。

携帯電話・タブレットの「設定」の「ユーザー」とアカウント」に登録されているgoogleアカウント（メールアドレス）が表示されます。
[アカウント追加]ボタンから選択した、googleアカウントを追加できます。

※編集はおこなえません。

お使いの携帯電話のAndroid OS 8.0以降の場合に表示されます。携帯電話に登録されているgoogleアカウントを追加できます。

12. 設定画面について

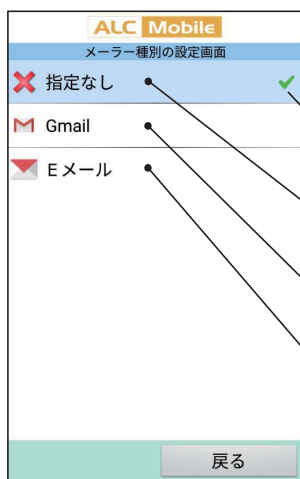
3 接続先URL設定



HTTPで使用するURLが入力されています。

※内容は変更しないでください。

4 メーラー種別の設定 (※画面はAndroid OS、ご使用の端末で異なります)



送信種別でMailを選択した場合に、どのメールソフトを使用して送信するか設定できます。

※送信種別がHTTPの場合は設定する必要はありません。

使用するメールソフトにチェックが入ります。

測定結果の送信時に使用するメールソフトを選択できます。

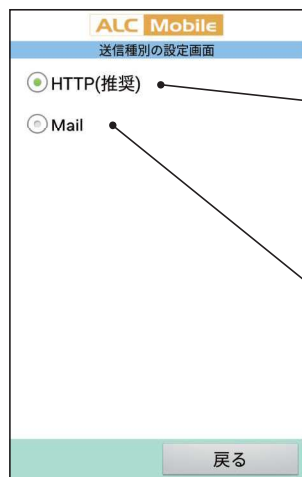
Gmailを使用して測定結果を送信します。

携帯電話・タブレットのメールを使用して測定結果を送信します。

※ご使用の端末により表示が異なる場合、Eメールが表示されない場合もあります。

12. 設定画面について

5 送信種別の設定



どの送信種別を使用するか選択できます。

HTTPを使用して測定結果を送信します。

ALC-PRO Plus、ALC-Recなどの弊社PCソフトウェアで測定結果を受信する場合は「HTTP」を選択してください。

Mailを使用して測定結果を送信します。

送信種別でMailを選択した場合は、「メーラー種別の設定」で選択したメールソフトで送信されます。